

Результаты ВПР по географии в 11 классах ОУ Московского района Санкт-Петербурга

Оглавление

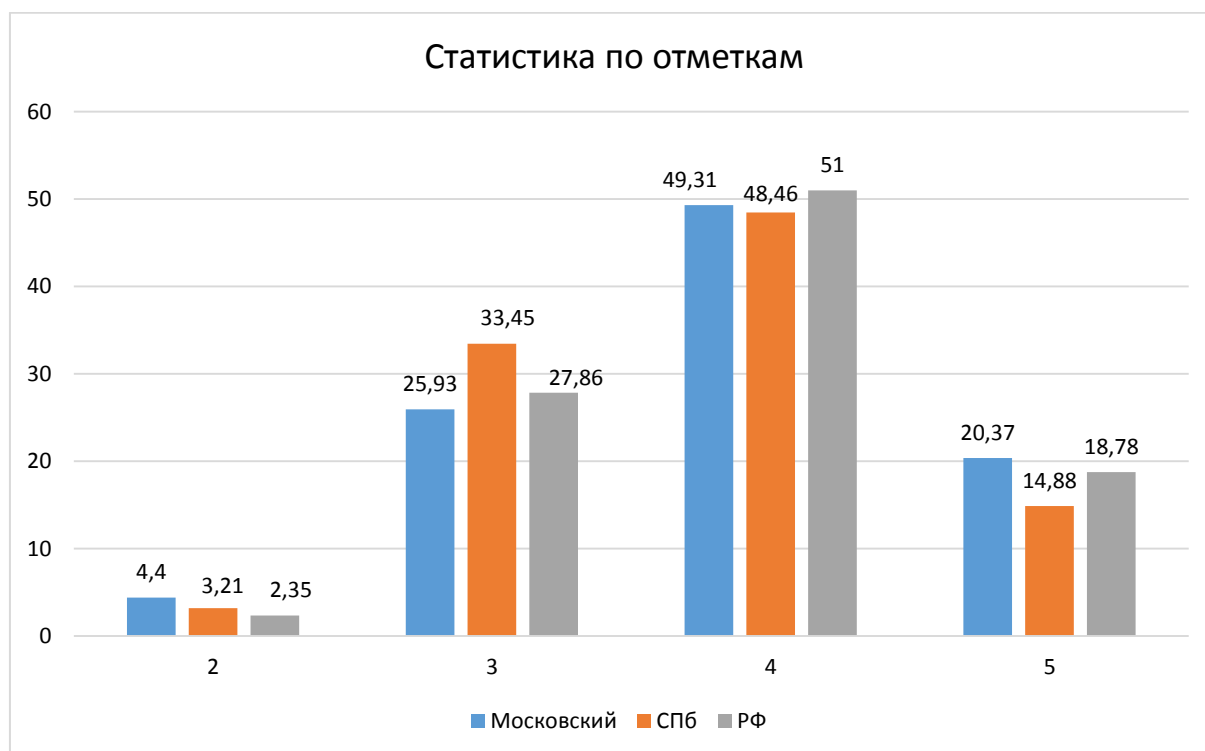
Статистика по отметкам (%)	2
Распределение первичных баллов	4
Выполнения заданий.....	5
Выполнение заданий группами учащихся по уровню подготовки	7
Достижение требований ФГОС НОО	8

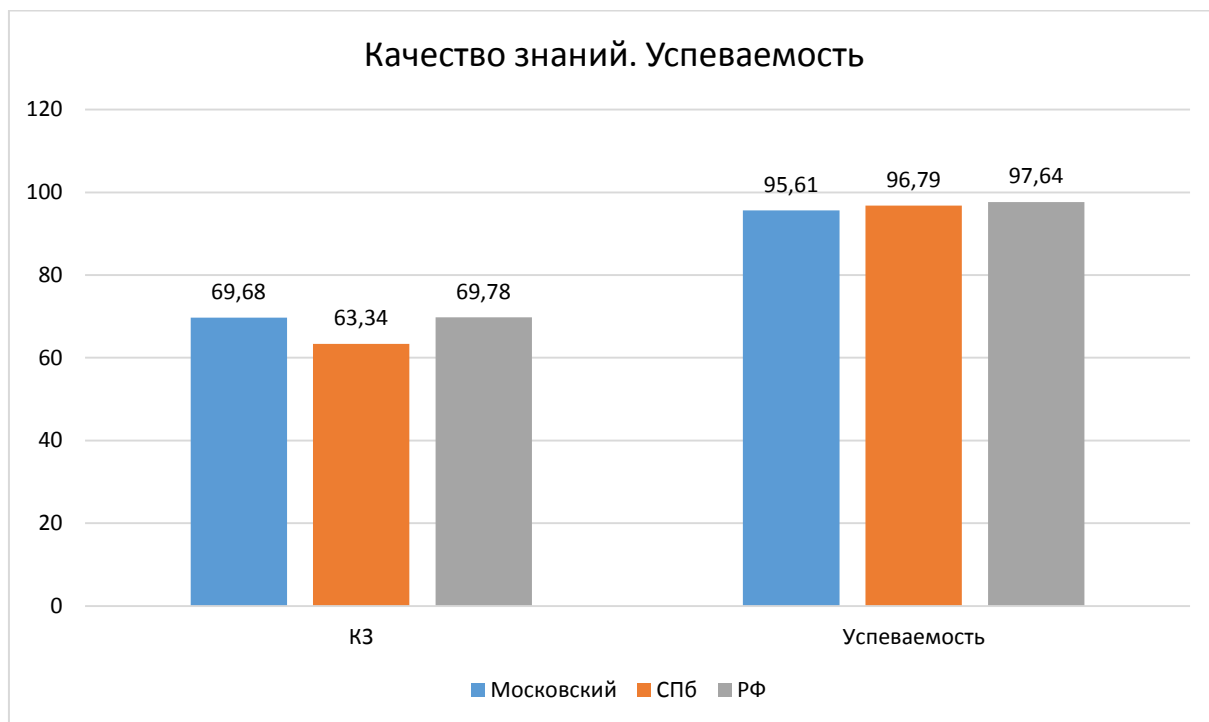
Во всероссийской проверочной работе по *географии для 11 классов* приняли участие **13** ОУ района, всего **432** учащихся.

Статистика по отметкам (%)

Результаты по ОУ ВПР

№ п/п	Наименование ОУ	кол-во уч-ков	% "2"	% "3"	% "4"	% "5"	КЗ	Успеваемость
1	ГБОУ СОШ №353	7	0	14,29	85,71	0	85,71	100
2	ГБОУ СОШ №354	21	0	38,1	61,9	0	61,9	100
3	ГБОУ СОШ №355	27	22,22	66,67	11,11	0	11,11	77,78
4	ГБОУ СОШ №356	52	9,62	25	36,54	28,85	65,39	90,39
5	ГБОУ СОШ №358	47	0	25,53	61,7	12,77	74,47	100
6	ГБОУ СОШ №371	35	0	28,57	57,14	14,29	71,43	100
7	ГБОУ СОШ №372	22	0	22,73	54,55	22,73	77,28	100
8	ГБОУ СОШ №489	20	0	35	65	0	65	100
9	ГБОУ СОШ №507	69	0	23,19	66,67	10,14	76,81	100
10	ГБОУ СОШ №508	29	0	17,24	55,17	27,59	82,76	100
11	ГБОУ СОШ №525	48	0	2,08	41,67	56,25	97,92	100
12	ГБОУ СОШ №536	26	30,77	61,54	7,69	0	7,69	69,23
13	ГБОУ СОШ №684	29	0	0	48,28	51,72	100	100
	Московский	432	4,4	25,93	49,31	20,37	69,68	95,61
	г. Санкт-Петербург	8664	3,21	33,45	48,46	14,88	63,34	96,79
	РФ	184351	2,35	27,86	51	18,78	69,78	97,64





Гистограмма соответствия отметок за выполненную работу и отметок по журналу

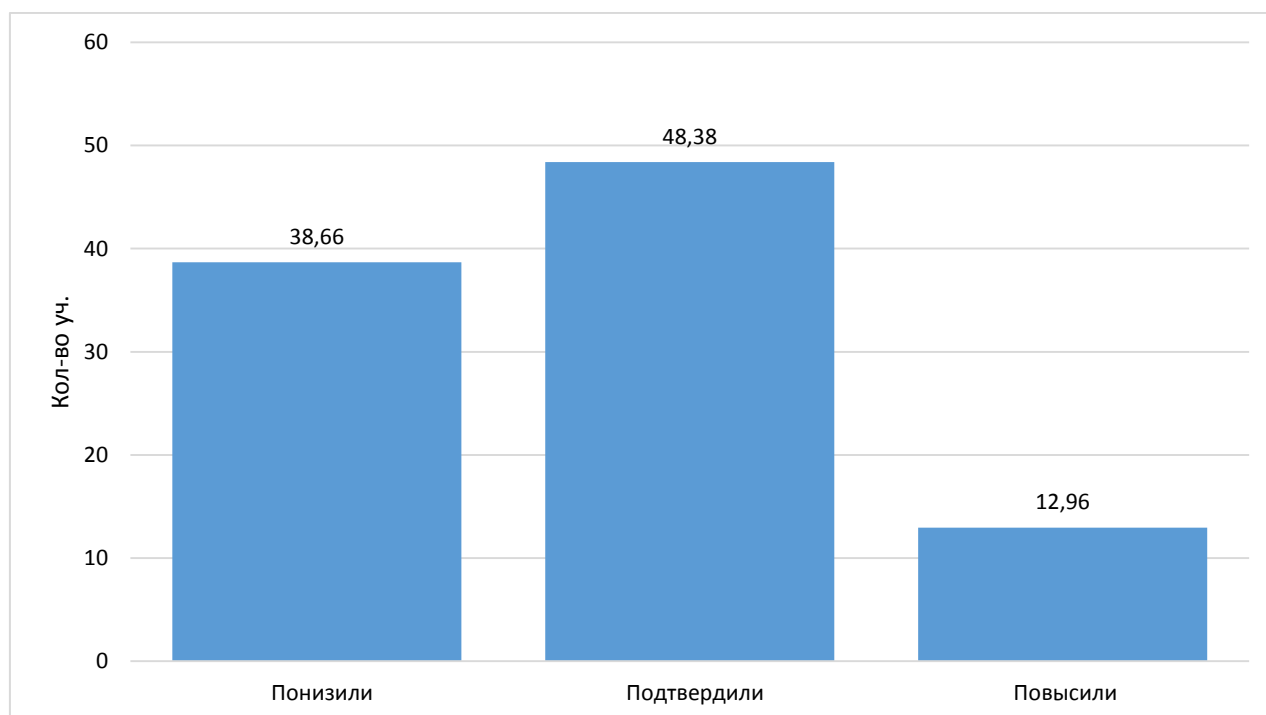
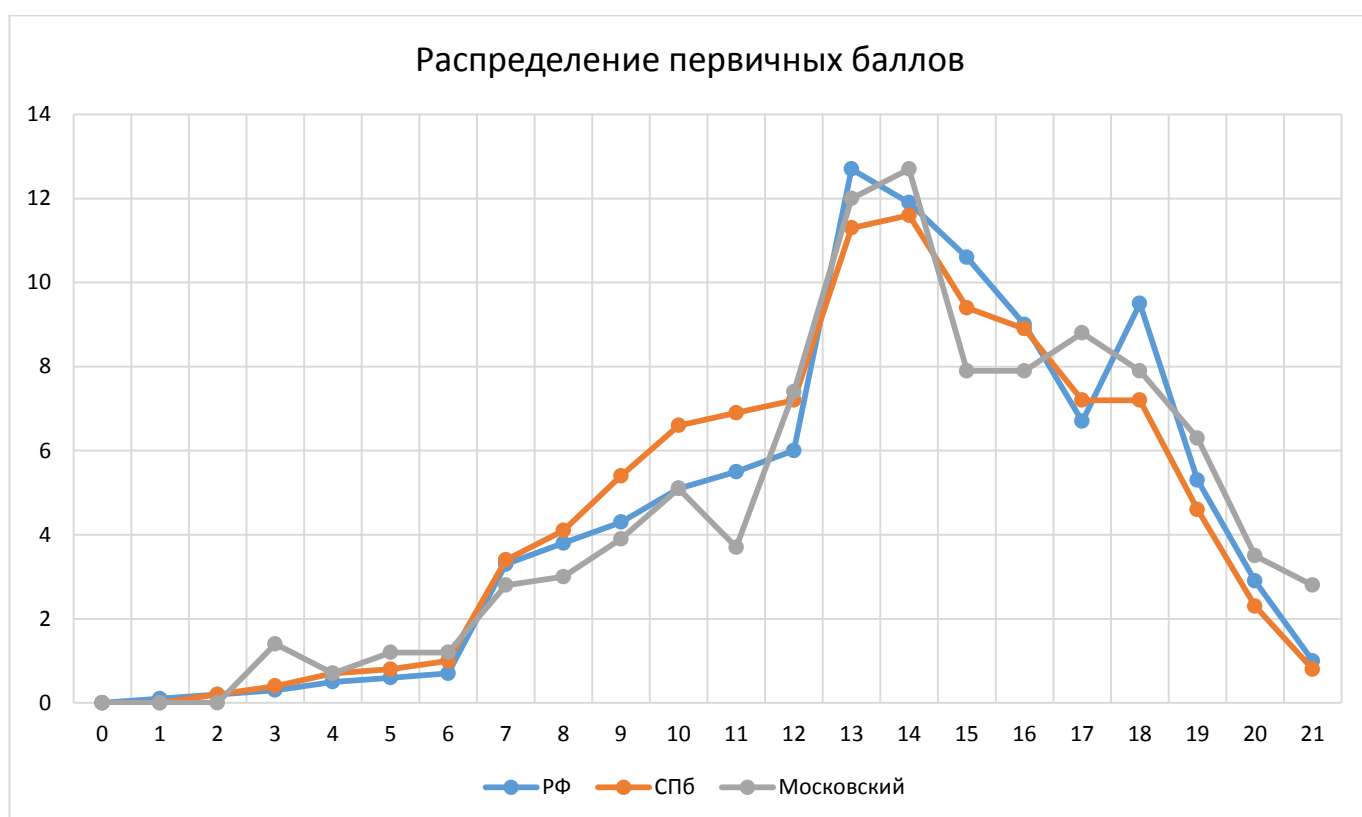


Таблица соответствия отметок за выполненную работу и отметок по журналу

	Кол-во уч.	%
Понизили (Отм.< Отм.по журналу)	167	38,66
Подтвердили(Отм.=Отм.по журналу)	209	48,38
Повысили (Отм.> Отм.по журналу)	56	12,96
Всего:	432	100

Распределение первичных баллов

Максимальный первичный балл: 21

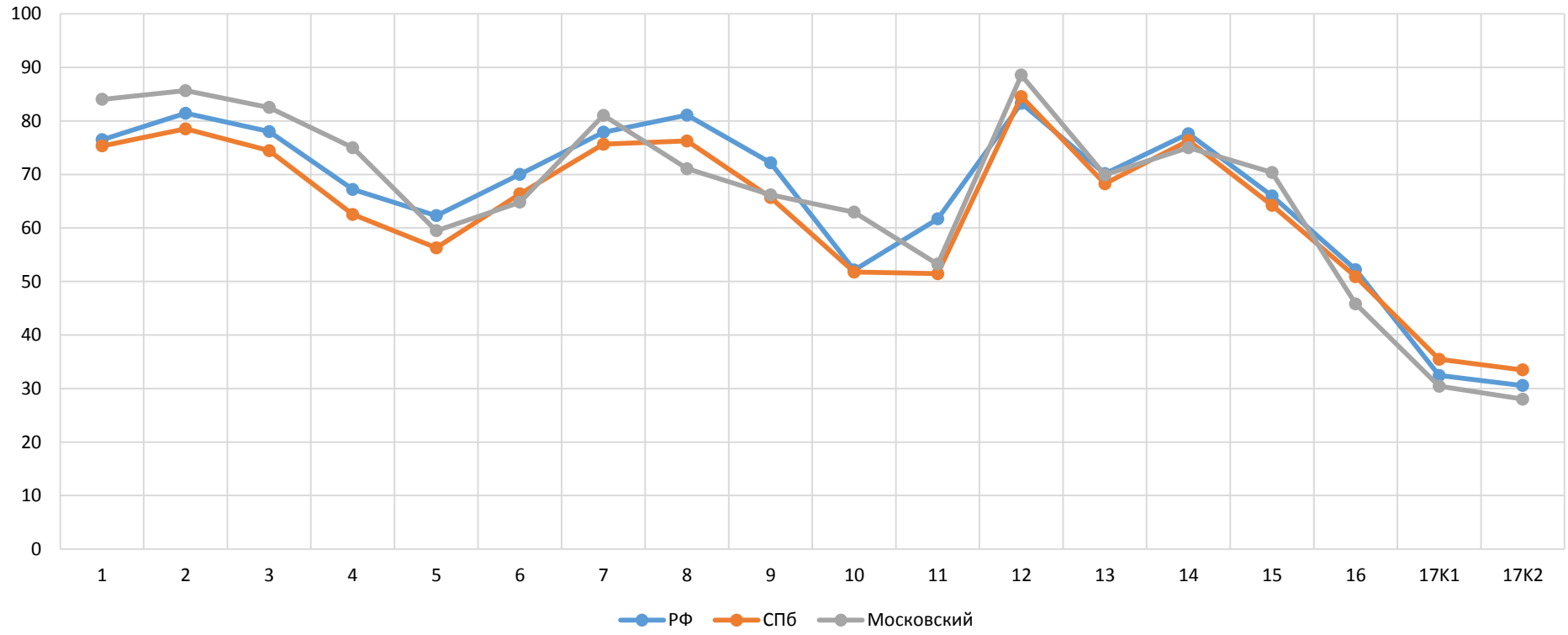


Выполнения заданий

Средний процент выполнения заданий по ОУ в % от числа участников

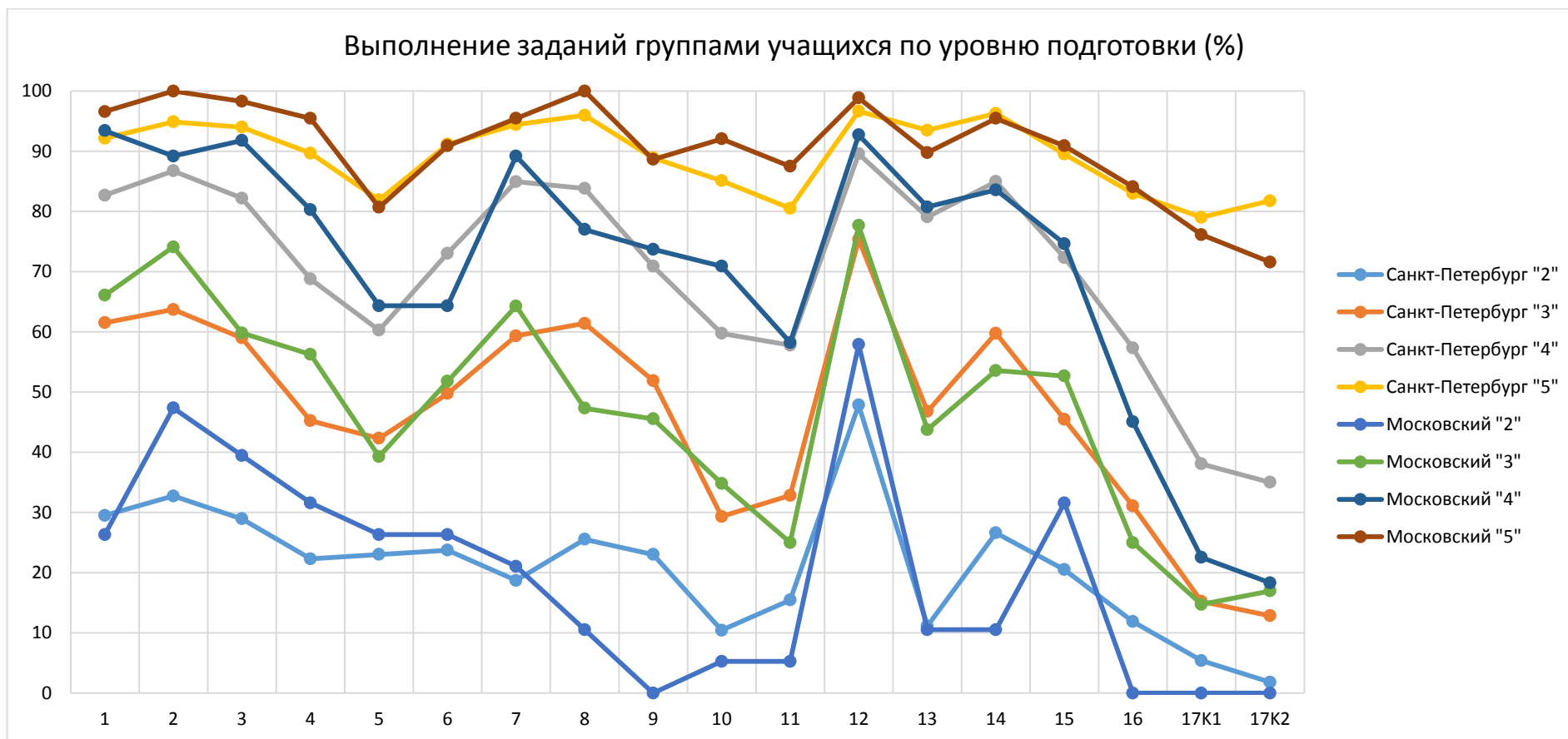
Группа участников	Кол-во уч.	1	2	3	4	5	6	7	8	9	10	11	12	13	14	15	16	17K1	17K2
		1	1	2	1	1	1	1	1	1	1	1	1	2	1	1	1	1	2
ГБОУ СОШ №353	7	100	85,71	64,29	42,86	57,14	85,71	71,43	57,14	71,43	42,86	57,14	78,57	71,43	57,14	100	42,86	71,43	57,14
ГБОУ СОШ №354	21	90,48	95,24	88,1	57,14	38,1	0	100	85,71	71,43	4,76	47,62	95,24	66,67	85,71	71,43	9,52	0	0
ГБОУ СОШ №355	27	51,85	85,19	51,85	77,78	37,04	59,26	62,96	59,26	29,63	25,93	3,7	50	14,81	44,44	44,44	18,52	11,11	18,52
ГБОУ СОШ №356	52	88,46	71,15	93,27	69,23	69,23	80,77	48,08	46,15	36,54	88,46	71,15	93,27	69,23	69,23	80,77	48,08	30,77	36,54
ГБОУ СОШ №358	47	51,06	85,11	86,17	87,23	61,7	74,47	76,6	85,11	63,83	74,47	27,66	96,81	97,87	87,23	48,94	72,34	19,15	31,91
ГБОУ СОШ №371	35	97,14	85,71	92,86	57,14	65,71	62,86	100	62,86	62,86	77,14	62,86	87,14	68,57	82,86	40	8,57	30	17,14
ГБОУ СОШ №372	22	95,45	100	93,18	77,27	86,36	81,82	95,45	95,45	63,64	40,91	40,91	100	31,82	59,09	100	36,36	29,55	27,27
ГБОУ СОШ №489	20	95	90	85	70	80	90	80	15	70	50	20	100	90	50	50	45	15	0
ГБОУ СОШ №507	69	89,86	68,12	86,23	66,67	42,03	44,93	92,75	81,16	78,26	76,81	55,07	81,16	66,67	85,51	78,26	37,68	34,78	37,68
ГБОУ СОШ №508	29	86,21	100	82,76	82,76	34,48	89,66	89,66	68,97	79,31	75,86	65,52	100	96,55	93,1	89,66	58,62	27,59	13,79
ГБОУ СОШ №525	48	100	95,83	100	95,83	91,67	75	97,92	97,92	97,92	68,75	97,92	100	95,83	87,5	81,25	81,25	50	22,92
ГБОУ СОШ №536	26	61,54	88,46	5,77	57,69	46,15	38,46	30,77	26,92	34,62	30,77	38,46	57,69	42,31	53,85	65,38	15,38	11,54	23,08
ГБОУ СОШ №684	29	96,55	100	94,83	100	58,62	68,97	100	100	89,66	62,07	55,17	100	58,62	65,52	79,31	79,31	67,24	65,52
РФ	184351	76,49	81,42	78,01	67,19	62,3	70,01	77,89	81,08	72,17	52,14	61,68	83,3	70,15	77,62	65,99	52,2	32,45	30,55
СПб	8664	75,31	78,51	74,45	62,52	56,29	66,37	75,66	76,26	65,69	51,77	51,45	84,55	68,25	76,33	64,24	50,91	35,47	33,48
Московский	432	84,03	85,65	82,52	75	59,49	64,81	81,02	71,06	66,2	62,96	53,24	88,54	69,91	75	70,37	45,83	30,44	28,01

Средний процент выполнения заданий



Выполнение заданий группами учащихся по уровню подготовки

Группа участников	Кол-во уч.	1	2	3	4	5	6	7	8	9	10	11	12	13	14	15	16	17К1	17К2
		1	1	2	1	1	1	1	1	1	1	1	1	2	1	1	1	1	2
РФ	184351	76,49	81,42	78,01	67,19	62,3	70,01	77,89	81,08	72,17	52,14	61,68	83,3	70,15	77,62	65,99	52,2	32,45	30,55
г. Санкт-Петербург	8664	75,31	78,51	74,45	62,52	56,29	66,37	75,66	76,26	65,69	51,77	51,45	84,55	68,25	76,33	64,24	50,91	35,47	33,48
Московский	432	84,03	85,65	82,52	75	59,49	64,81	81,02	71,06	66,2	62,96	53,24	88,54	69,91	75	70,37	45,83	30,44	28,01
Ср.% вып. уч. гр.баллов 2	19	26,32	47,37	39,47	31,58	26,32	26,32	21,05	10,53	0	5,26	5,26	57,89	10,53	10,53	31,58	0	0	0
Ср.% вып. уч. гр.баллов 3	112	66,07	74,11	59,82	56,25	39,29	51,79	64,29	47,32	45,54	34,82	25	77,68	43,75	53,57	52,68	25	14,73	16,96
Ср.% вып. уч. гр.баллов 4	213	93,43	89,2	91,78	80,28	64,32	64,32	89,2	77	73,71	70,89	58,22	92,72	80,75	83,57	74,65	45,07	22,54	18,31
Ср.% вып. уч. гр.баллов 5	88	96,59	100	98,3	95,45	80,68	90,91	95,45	100	88,64	92,05	87,5	98,86	89,77	95,45	90,91	84,09	76,14	71,59



Достижение требований ФГОС НОО

Проверяемый элемент содержания/ требования к уровню подготовки выпускников	Макс балл	Средний % выполнения		
		Район	СПб	РФ
		432 уч.	8664 уч.	184351 уч.
1. Знать/понимать географические особенности природы России. Уметь использовать знания и умения в практической деятельности и повседневной жизни для анализа и оценки разных территорий с точки зрения взаимосвязи природных, социально-экономических, техногенных объектов и процессов	1	84,03	75,31	76,49
2. Уметь находить и применять географическую информацию, для правильной оценки и объяснения важнейших социально-экономических событий международной жизни	1	85,65	78,51	81,42
3. Знать/понимать географические особенности основных отраслей хозяйства России. Уметь использовать знания и умения в практической деятельности и повседневной жизни для анализа и оценки разных территорий с точки зрения взаимосвязи природных, социально-экономических, техногенных объектов и процессов	2	82,52	74,45	78,01
4. Уметь выделять существенные признаки географических объектов и явлений	1	75	62,52	67,19
5. Уметь использовать знания и умения в практической деятельности и повседневной жизни для анализа и оценки разных территорий с точки зрения взаимосвязи природных, социально-экономических, техногенных объектов и процессов	1	59,49	56,29	62,3
6. Уметь использовать знания и умения в практической деятельности и повседневной жизни для анализа и оценки разных территорий с точки зрения взаимосвязи природных, социально-экономических, техногенных объектов и процессов	1	64,81	66,37	70,01
7. Знать/понимать географические особенности географических районов России. Уметь выделять существенные признаки географических объектов и явлений	1	81,02	75,66	77,89
8. Уметь использовать знания и умения в практической деятельности и повседневной жизни для определения различий во времени, чтения карт различного содержания	1	71,06	76,26	81,08
9. Знать/понимать смысл основных теоретических категорий и понятий; особенности размещения основных видов природных ресурсов, их главные месторождения и территориальные сочетания; численность и динамику населения мира, отдельных регионов и стран; основные направления миграций населения мира; различия в уровне и качестве жизни населения мира; географические особенности отраслевой и территориальной структуры мирового хозяйства	1	66,2	65,69	72,17
10. Уметь находить и применять географическую информацию, для правильной оценки и объяснения важнейших социально-экономических событий международной жизни	1	62,96	51,77	52,14
11. Знать/понимать смысл основных теоретических категорий и понятий; особенности размещения основных видов природных ресурсов, их главные месторождения и территориальные сочетания; численность и динамику населения мира, отдельных регионов и стран; основные направления миграций населения мира; различия в уровне и качестве жизни населения мира; географические особенности отраслевой и территориальной структуры мирового хозяйства	1	53,24	51,45	61,68
12. Знать/понимать численность и динамику населения мира, отдельных регионов и стран; основные направления миграций населения мира. Знать/понимать различия в уровне и качестве жизни населения мира	2	88,54	84,55	83,3

13. Уметь использовать знания и умения в практической деятельности и повседневной жизни для анализа и оценки разных территорий с точки зрения взаимосвязи природных, социально-экономических, техногенных объектов и процессов	1	69,91	68,25	70,15
14. Уметь определять и сравнивать по разным источникам информации географические тенденции развития природных, социально-экономических и геоэкологических объектов, процессов и явлений	1	75	76,33	77,62
15. Уметь находить и применять географическую информацию, для правильной оценки и объяснения важнейших социально-экономических событий международной жизни; использовать знания и умения в практической деятельности и повседневной жизни для анализа и оценки разных территорий с точки зрения взаимосвязи природных, социально-экономических, техногенных объектов и процессов	1	70,37	64,24	65,99
16. Уметь находить и применять географическую информацию, для правильной оценки и объяснения важнейших социально-экономических событий международной жизни; использовать знания и умения в практической деятельности и повседневной жизни для анализа и оценки разных территорий с точки зрения взаимосвязи природных, социально-экономических, техногенных объектов и процессов	1	45,83	50,91	52,2
17К1. Уметь использовать знания и умения в практической деятельности и повседневной жизни для анализа и оценки разных территорий с точки зрения взаимосвязи природных, социально-экономических, техногенных объектов и процессов	2	30,44	35,47	32,45
17К2. Уметь использовать знания и умения в практической деятельности и повседневной жизни для анализа и оценки разных территорий с точки зрения взаимосвязи природных, социально-экономических, техногенных объектов и процессов	1	28,01	33,48	30,55

*1*Вычисляется как отношение (в %) суммы всех набранных баллов за задание всеми участниками к произведению количества участников на максимальный балл за задание

